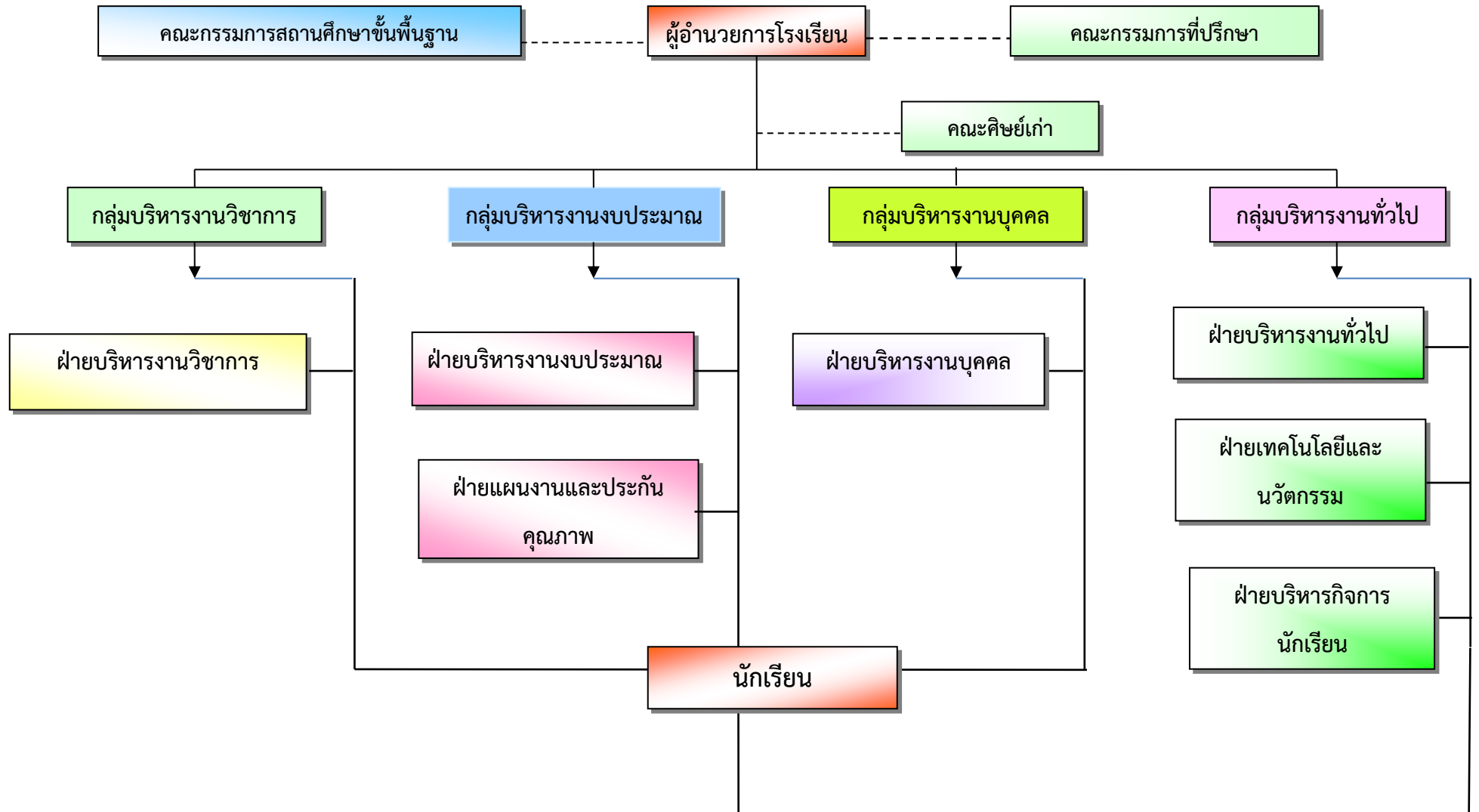


โครงสร้างการบริหารงานโรงเรียนศรีรัตนวิทยา



โครงสร้างการบริหารงานโรงเรียนศรีรัตนวิทยา

ผู้อำนวยการโรงเรียน

ฝ่ายบริหารงานทั่วไป

- งานสำนักงานฝ่าย
- งานชุมชนและภาคีเครือข่าย
- งานโภชนาการ
- งานประชาสัมพันธ์
- งานปฎิคม
- งานพยาบาล
- งานร้านค้าสวัสดิการ
- งานประกันอุบัติเหตุ
- งานคณะกรรมการสถานศึกษา
- งานกีฬา ดนตรี นาฏศิลป์และศิลปะ
- งานศูนย์ฟุตบอลอะคาเดมี่
- งานมวยศรีรัตนวิทยายิมส์
- งานอาคารสถานที่
- งานแหล่งเรียนรู้
- งานบรรยากาศและสิ่งแวดล้อม
- งานปรับปรุงและพัฒนาห้องเรียน ห้องพิเศษ ห้องน้ำ
- งานนันทนาการโรงา
- งานประเมินผลฝ่ายบริหารงานทั่วไป

ฝ่ายบริหารงานวิชาการ

- งานสำนักงานฝ่าย
- งานวางแผนงานวิชาการ
- งานพัฒนาหลักสูตรและกระบวนการเรียนรู้
- งานจัดการเรียนการสอน
- งานนิเทศภายใน
- งานวัดและประเมินผล
- งานทะเบียนวัดและประเมินผล
- งานวิจัย สื่อและนวัตกรรม
- งานสารสนเทศข้อมูลนักเรียน DMC
- งานโครงการเศรษฐกิจพอเพียง/งานโครงการสวนพฤกษศาสตร์
- งานศูนย์กิจกรรมฯ สพม.28
- โครงการสานฝันรักดีมีที่เรียน
- งานเทคโนโลยีและนวัตกรรม
- งานแนะแนว
- งานห้องสมุด
- งานส่งเสริมการเรียนรู้
- งานประเมินผลฝ่ายบริหารงานวิชาการ

ฝ่ายบริหารงานบุคคล

- งานสำนักงานฝ่าย
- งานธุรการ
- งานพัฒนาบุคลากร
- งานระเบียบวินัยและจัดทำหลักฐานการปฏิบัติราชการ
- งานวางแผนอัตรากำลังและทะเบียนประวัติ
- งานเครื่องราชอิสริยาภรณ์
- งานบรรจุ แต่งตั้ง โยกย้าย
- งานสร้างขวัญและกำลังใจ
- งานประเมินประสิทธิภาพและประสิทธิผลการปฏิบัติงาน
- งานเวรยาม
- งานประสานงานครูชาวต่างชาติ

ฝ่ายกิจการนักเรียน

- งานสำนักงานฝ่าย
- งานวางแผนกิจการนักเรียน
- งานระเบียบวินัยและคุณลักษณะฯ
- งานส่งเสริมคุณธรรม จริยธรรม
- งานระบบดูแลช่วยเหลือนักเรียน
- งานส่งเสริมประชาธิปไตย สภาฯ
- งานหัวหน้าระดับ ที่ปรึกษาคณะสี
- งานป้องกันและแก้ไขปัญหายาฯ
- งานเครือข่ายผู้ปกครองนักเรียน
- งานกิจกรรมวันสำคัญ/กิจกรรมนักเรียน
- งานป้องกันอุบัติเหตุและการจราจร
- งานโครงการและกิจกรรมพิเศษฯ
- งานประเมินผลฝ่ายกิจการนักเรียน

ฝ่ายบริหารงานงบประมาณ

- งานสำนักงานฝ่าย
- งานการเงินและบัญชี
- งานรับ จ่ายเงิน
- งานจัดทำหลักฐานการเงินฯ
- งานพัสดุและสินทรัพย์
- งานระดมทรัพยากรเพื่อการศึกษา
- งานยานพาหนะ
- งานสวัสดิการครูและนักเรียน
- งานโครงการโรงเรียนธนาคาร
- งานประเมินผลฝ่ายงบประมาณ

ฝ่ายแผนงานและประกันคุณภาพฯ

- งานสำนักงานฝ่าย
- งานวางแผนพัฒนาโรงเรียน/งานนโยบายฯ
- งานแผนปฏิบัติราชการประจำปี
- งานควบคุมภายใน
- งานจัดระบบประกันคุณภาพภายใน
- งานรองรับการประเมินภายนอก
- งานสารสนเทศ
- งานประเมินผลฝ่ายแผนงานและประกันคุณภาพการศึกษา

ฝ่ายเทคโนโลยีและนวัตกรรม

- งานสำนักงานฝ่าย
- งาน DLIT
- งานโสตทัศนศึกษา
- งานพัฒนาครูผู้สอนด้าน ICT
- งานระบบเครือข่าย

